

机组参数



| | |
|--------------------------|-------------------------|
| 机组型号: LC250GF | 工作环境要求: |
| 备用功率(KW): 250 | 海拔高度(m): ≤1000 |
| 常用功率(KW): 220 | 大气压力(kPa): ≥89.9 |
| 机组尺寸(mm): 3000*1000*1700 | 进气温度(°C): ≤40 |
| 机组重量(kg): 2500 | 相对湿度: ≤60% |
| 燃油耗 (g/kw.h): 205 | 燃油标准: 0#轻柴油 |
| 频率(HZ): 50 | 机油标准: CF级/15W-40 |
| 转速(r/min): 1500 | 水质PH值: 6.5~8 |
| LP7m噪声(dB): 92.4 | 表面长霉等级: ≤GB/T2423.16/2级 |
| 控制系统: LCD中文液晶数控 | 每12小时允许1小时过载 |
| 发动机参数 | 发电机参数 |
| 柴油机品牌: (Cummins)康明斯 | 发电机品牌: 斯坦福/英格/朗特 |
| 制造商: (CCEC) 重庆康明斯发动机有限公司 | 电 压: 400V/230V |
| 柴油机型号: NT855-GA | 类 型: 无刷自励磁 (AVR 自动调压) |
| 最大功率 (KW): 254 | 相 数: 三相四线 |
| 缸数/排列方式: 6缸/直列 | 接 线: Y型接法 |
| 压缩比: 14.0:1 | 绝缘等级: H级 |
| 缸径*行程(mm): 140*159 | 功率因素: COSΦ=0.8滞后 |
| 排量 (L): 14 | 电话影响系数: TIF: <50 |
| 机油压力 (PSI): 35~50 | 电话谐波系数: THF: <2% |
| 机油油温 (°C): ≤121 | 防护等级: IP22/IP23 |
| 机油容量(L): 38.6 | 瞬态电压调整率: ≤-15%/+20% |
| 冷却水容量(L): 60.6 | 稳态电压调整率: ≤±1% |
| 燃油系统: PT泵直喷 | 电压稳定时间: ≤3sec |
| 冷却方式: 闭式水冷循环 | 电压波动率: ≤0.5% |
| 启动方式: DC24V电启动 | 电压波形失真度: ≤8% |
| 调速方式: 电子调速 | 稳态频率调整率: ≤5% |
| 进气方式: 增压,中冷 | 瞬态频率调整率: ≤-10%/+12% |
| 型式: 四冲程, 60° | 频率稳定时间: 3sec |
| 恒负荷稳态波动率: ±0.25% | 频率波动率: ≤1.5% |
| 功率偏差: ≤±5% | 转子型式: 凸极式 |

发电机组标准参数

!发动机部分：发动机、柴油格、空气格、机油格、充电机、启动马达。

!发电机部分：发电机、空气开关。

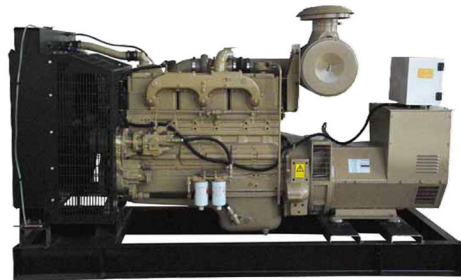
!控制系统：LCD液晶数显控制器、电子调速器。

!其他部分：水箱散热器、钢制底座、减振垫。

!附件部分：消声器、蓄电池、电池线、机油、防震垫、油管、备件箱。

!技术文件：发动机零件目录、发动机保养手册、发电机说明书等。

!免费安装调试。



标准配置价格

可选配置：（另加费用）

电气系统：

ATS转换柜

并机柜

低压配电柜

补偿柜

远程监控系统

电缆工程

油水分离器

柴油计量器

配套项目：

环保消音工程

尾气净化工程

机房通风工程

机房土建工程

静音箱

防雨箱

拖车式移动电站

分体式日用油箱

一体式底座油箱

质保期：

全国联保一年或运行1000小时（先到为准），超过保修期，可提供终身有偿服务（易损件、常用耗材、人为损坏、疏忽保养等均不在保修范围内）。

获得认证

√行业标准GB/T2820-1997

√环球市场GMC认证

√联合智业健康安全认证GB/T28001-2001

√联合智业环境管理认证ISO14001:2004

√联合置业质量管理认证ISO9001:2008

√英格尔质量管理认证ISO9001：2008

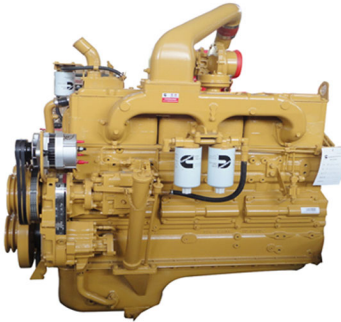
√鹏程质量管理认证GB/T19001-2008

√长城环境管理认证GB/T24001-2004

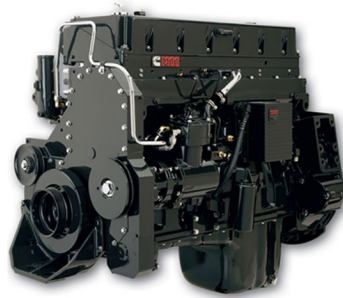
√长城健康安全认证OHSAS18001：1999

√泰尔产品认证YD/T502-2007*

发电机组产品细节图



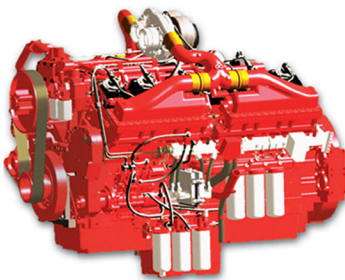
NTA855系列机组动力总成



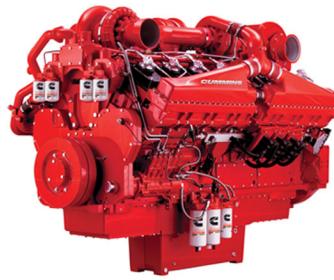
M11系列机组动力总成



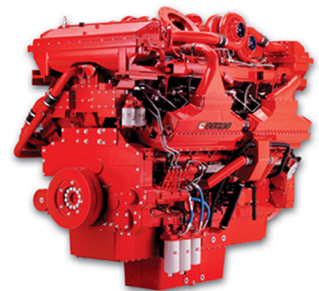
K19系列机组动力总成



K38系列机组动力总成



K50系列机组动力总成



QSK60系列机组总成

关于售后

On customer service

本厂销售的发电机整机保修1年（易耗件除外）

终身免费成本维修

QQ: 270335966

售后服务电话: 15107699810

控制系统

控制系统的监控与保护柜安装于机组底座上。
控制系统配置如下：

1. 自动市电失败控制柜

- ✓ 柜内部件:
- ✓ 采用 DSE 模块控制
- ✓ 静电电池充电器
- ✓ 紧急停止按钮

a) 机组控制模块 DSE7320 特征

- ✓ 该模块用于监控市电供应并启动、停止备用机组
- ✓ 配置微处理器
- ✓ 市电与机组接触器的自动控制
- ✓ 监控发动机性能与交流电机功率输出
- ✓ 发光二极管报警指示
- ✓ 前面板配置计时器与报警跳闸点
- ✓ 简易按钮控制
- ✓ 停止/重置 - 手动-测试- 自动-无声警报- 开始

b) 显示器能显示的测量结果：

- ✓ 机组电压 (相-相 / 相-线)
- ✓ 发动机机油压力 (磅/平方英寸-巴)
- ✓ 机组电流 (L1, L2, L3)
- ✓ 发动机温度 (°C 与 °F)
- ✓ 机组频率 (赫兹)
- ✓ 工厂电池电压
- ✓ 发动机运行小时计
- ✓ 市电电压 (相-相 相-线)
- ✓ 机组千伏安, 千瓦时
- ✓ 机组功率占额定功率的百分比
- ✓ 机组 Cos (σ)

2. 机组输出柜安装于机组底座上



DSE 7320

c) 报警:

- ✓ 速度过高/过低
- ✓ 电池电压过低/过高
- ✓ 启动与停止失败
- ✓ 充电失败
- ✓ 过流
- ✓ 机组电压过低/过高
- ✓ 机油压力过低
- ✓ 紧停
- ✓ 发动机温度过高
- ✓ 机组过载
- ✓ 负载不平衡
- ✓ 独立接地失败跳闸

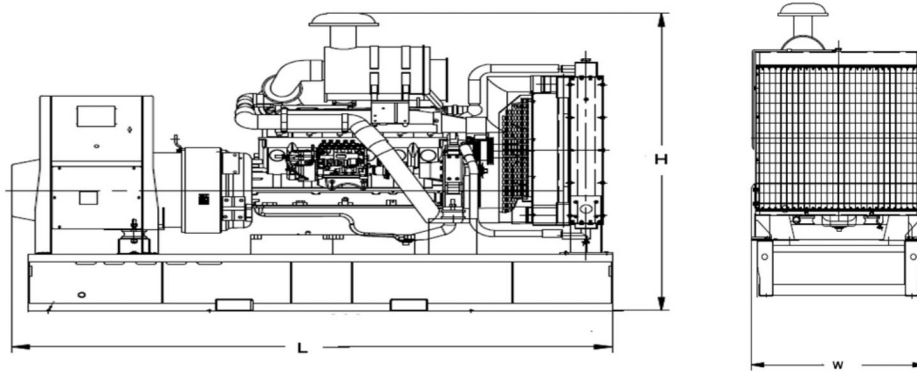
d) 二极管显示

- ✓ 面板显示的四个可调参数如下:
- ✓ 市电正常
- ✓ 机组正常
- ✓ 市电加载
- ✓ 机组加载

发电机组可选配置

- ✓ 启动蓄电池
- ✓ 冷却液加热器
- ✓ 机油加热器
- ✓ 油水分离器
- ✓ 分体式日用油箱
- ✓ 4级输出断路器
- ✓ 防冷凝加热器
- ✓ 住宅型消音器
- ✓ 标准集装箱
- ✓ 静音箱
- ✓ 拖车

底座

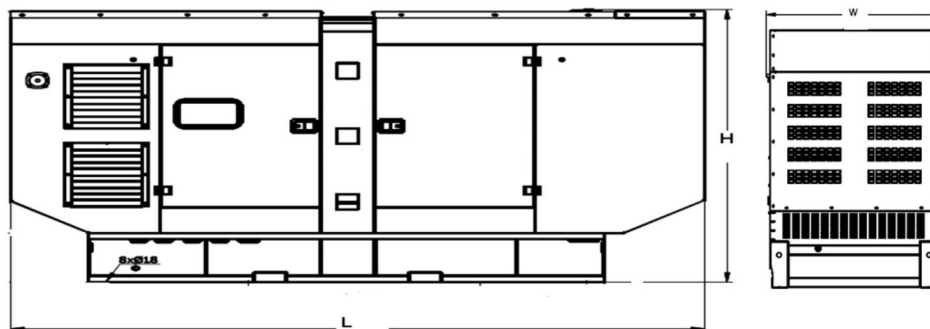


- ✓ 整台机组安装于重型钢结构底座上
- ✓ 发动机机脚、交流电机机脚与底座间安装减震垫
- ✓ 550 千伏安以下机组的底座与油箱合为一体
- ✓ 通过底座，操作人员可以提升或小心地推/拉机组
- ✓ 刻度盘式燃油液位指示仪与排放塞安装于底座上
- ✓ 500千伏安以下机组的底座上安装叉车孔

尺寸

| 敞开型 | | |
|------------|----|----------------|
| 尺寸 (长X宽X高) | 毫米 | 4370x2060x2397 |
| 干重 | 公斤 | 7000 |
| 防音型 | | |
| 尺寸 (长X宽X高) | 毫米 | 5806x2267x2554 |
| 干重 | 公斤 | 8800 |

静音箱



- ✓ 所有静音箱部件均为模块化设计
- ✓ 整个静音箱总成无焊接件
- ✓ 机组的每一边均配置门
- ✓ 所有静音箱部件都采用静电树脂粉末涂装
- ✓ 采用排气消音器降低噪音
- ✓ 发动机排气系统 采用隔热装置
- ✓ 静音箱外部安装紧停按钮
- ✓ 机组便于提升与移动
- ✓ 简易维护与操作

公司实际厂景 >>>



联系我们 >>>

东莞市隆昌机电设备有限公司

电话:0769-87194588

传真:0769-82115272

网站: <http://www.dglcfdj.com>

邮箱:675056135@qq.com

地址:广东省东莞市常平镇桥沥村北门工业路

东莞总公司:联系人:李先生:13790275000 00:675056135

粤西分公司:联系人:李先生:13751464656 00:270335966

湖南分公司:联系人:李先生:13602367956 00:157614898

地址:长沙市雨花区桔园开发小区第001栋202房

郴州市北湖区郴江路第一国际玉女座1504